



Zarin Endüstri

Ürün Katalođu

Product Catalog

www.zarinendustri.com



Zarin Endüstri Ltd. Şti.

Hakkımızda;

Firmamızın ana faaliyet konusu iş makinaları, yük taşıma ekipmanları olmakla birlikte sanayinin vazgeçilmezi olan transpaletler, vinç kantarları ve yük kaldırma platformları da ürün yelpazesinde yer almaktadır.

Amacımız, müşterilerimize kaliteli hizmet sunmak ve bu gayeyle sürekli yenilikçi olup vizyonumuzu geniş tutmaktır.

Distribütörlüğünü yaptığımız birkaç Avrupa ve USA firmasıyla ortak çalışmalarımız, ürün seçiminde kolaylık sağlamaktadır.

Müşterilerimize en iyi hizmeti en iyi şekilde sunmak ana hedefimizdir.

About Us;

Our company "Zarin Endustri Ltd. Sti", is specialized in lifting equipments and machineries of industrial materials.

We aim to provide the best service with the most suitable product to our customers.



Elektrikli Zincirli Vinçler

Electric Chain Hoists



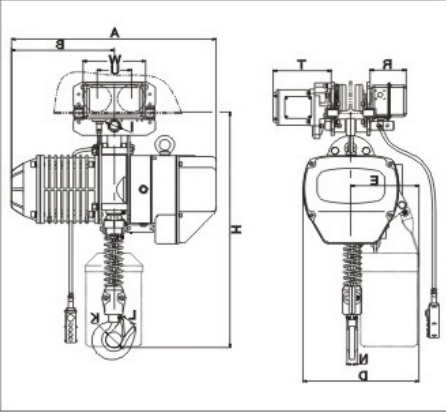
SABİT ELEKTRİKLİ ZİNCİRLİ VİNÇLER / Electric Chain Hoist



ŞARYOLU ELEKTRİKLİ ZİNCİRLİ VİNÇ / Electric Chain Hoist with Trolley



Model	INLIFT-CH05	INLIFT-CH1	INLIFT-CH2	INLIFT-CH3	INLIFT-CH5
Kaldırma Kapasitesi / Lifting Capacity (Ton)	0.5	1	2	3	5
Kaldırma Yüksekliği / Lifting Height (m)	3/9	3/9	3/9	3/9	3/9
Kaldırma Hızı / Lifting Speed (m/dak)	6.8	6.8	6.8	6.8	6.8



EBATLAR / Sizes

Model	H(mm)	A(mm)	B(mm)	D(mm)	E(mm)	I(mm)	K(mm)	L(mm)
INLIFT CH-1	650	520	260	300	176	Ø31	Ø40	31
INLIFT CH-2	770	620	310	430	265	Ø36	Ø49	35

Model	N(mm)	W(mm)	U(mm)	R(mm)	T(mm)	Zincir(mm)
INLIFT CH-1	24	206	111	142	231	Ø 7.1x21
INLIFT CH-2	30	237	127	142	231	Ø 10x30



Polyester Sapanlar

Polyester Slings



Kapasite - Capacity / Boy - Length	1 Ton	2 Ton	3 Ton	4 Ton	5 Ton	6 Ton	8 Ton	10 Ton	12 Ton
1 m	1Tx1M	2Tx1M	3Tx1M	4Tx1M	5Tx1M	6Tx1M	8Tx1M	10Tx1M	12Tx1M
2 m	1Tx2M	2Tx2M	3Tx2M	4Tx2M	5Tx2M	6Tx2M	8Tx2M	10Tx2M	12Tx2M
3 m	1Tx3M	2Tx3M	3Tx3M	4Tx3M	5Tx3M	6Tx3M	8Tx3M	10Tx3M	12Tx3M
4 m	1Tx4M	2Tx4M	3Tx4M	4Tx4M	5Tx4M	6Tx4M	8Tx4M	10Tx4M	12Tx4M
5 m	1Tx5M	2Tx5M	3Tx5M	4Tx5M	5Tx5M	6Tx5M	8Tx5M	10Tx5M	12Tx5M
6 m	1Tx6M	2Tx6M	3Tx6M	4Tx6M	5Tx6M	6Tx6M	8Tx6M	10Tx6M	12Tx6M
8 m	1Tx8M	2Tx8M	3Tx8M	4Tx8M	5Tx8M	6Tx8M	8Tx8M	10Tx8M	12Tx8M
10 m	1Tx10M	2Tx10M	3Tx10M	4Tx10M	5Tx10M	6Tx10M	8Tx10M	-	-



Manuel Ceraskallar

Manuel Chain Hoists



Model	05T 3-5M	1T 3-5M	2T 3-5M	3T 3-5M	5T 3-5M	10T 3-5M	20T 3-5M
Kapasitesi / Capacity (kg)	500	1000	2000	3000	5000	10000	20000
Yükseklik / Height (mt)	3-5	3-5	3-5	3-5	3-5	3-5	3-5
Test Yüğü / Test Load (kg)	750	1500	3000	4500	6250	12500	25000
Kapalı Yükseklik / Overall Height (mm)	271	400	420	620	704	720	890
Max. Yükte Harcanan Kuvvet / Power at Max. Load (N)	221	304	314	343	382	392	2x420
Zincir Donanım Sayısı / Chain Number	1	1	2	2	2	4	8
Yük Zinciri Ölçüsü / Chain Size (mm)	6	6	6	8	10	10	10
Ağırlık / Weight (kg)	9	11	15	24	39	72	162



Hubzuglar

Lever Blocks



STANDART HUBZUGLAR / Lever Blocks

Model	INLIFT 0.5	INLIFT 0.7	INLIFT 1.5	INLIFT 3.0	INLIFT 6.0	INLIFT 9.0
Kapasitesi / Capacity (kg)	500	750	1500	3000	6000	9000
Zincir Boyu / Chain Length (mt)	1.5	1.5	1.5	1.5	1.5	1.5
Test Yüğü / Test Load (kg)	600	900	1800	3700	7400	11000
Zincir Donanım Sayısı / Strands of Load Chain	1	1	1	1	2	3
Yük Zinciri Ölçüsü / Load Chain Diameter (mm)	5	6	8	10	10	10



YÜK EMNİYETLİ HUBZUGLAR / Overload Protection Lever Blocks

Model	INLIFT1.5S	INLIFT3S	INLIFT6S
Kapasitesi / Capacity (kg)	1500	3000	6000
Standart Zincir Boyu / Chain Length (mt)	1.5	1.5	1.5
Test Yüğü / Test Load (kg)	1800	3700	7400
Zincir Donanım Sayısı / Strands of Load Chain	1	1	2
Yük Zinciri Ölçüsü / Load Chain Diameter (mm)	8	10	10



Yük Taşıma Arabaları (Domuz Arabaları)

Transport Trolleys

3'LÜ SET / 3 pcs set



Kapasite/ Capacity (ton)

6 ton/set
8 ton/set
12 ton/set
16 ton/set
18 ton/set
24 ton/set
30 ton/set

4'LÜ SET / 4 pcs set



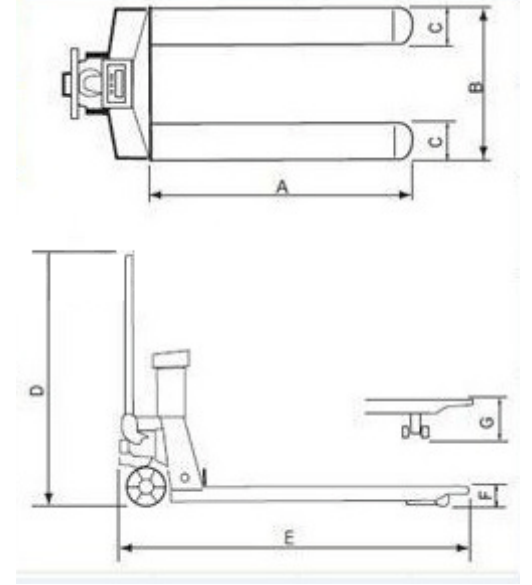
Kapasite/ Capacity (ton)

6 ton/set
8 ton/set
12 ton/set
16 ton/set
18 ton/set
24 ton/set
30 ton/set



Elektronik Terazili Transpaletler

Hand Pallet Trucks with Scale



Model		INLIFT2000	INLIFT3000
Kapasite / Capacity (kg)		2000	3000
Kaldırma Hızı / Lifting Speed (mm/strok)		10	10
Çatal Boyu / Forks Length (mm)	A	1150	1150
Çatal Aralığı / Overall Forks Width (mm)	B	550	685
Çatal Eni / Fork Width (mm)	C	160	160
Yükseklik / Overall Height (mm)	D	1200	1200
Dış Çatal Genişliği / Overall Length (mm)	E	1550	1550
Min. Çatal Yüksekliği / Min. Fork Height (mm)	F	80	80
Maks. Çatal Yüksekliği / Max. Fork Height (mm)	G	190	200
Direksiyon Ebatları / Wheel Size (mm)		Ø180x50	Ø180x50
Çatal Tekerlek Ebatları / Roller Size (mm)		Ø70x72	Ø70x72
Tartma Hassasiyeti / Tolerance (kg)		+/- 5	+/- 5
Toplam Ağırlık / Weight (kg)		86	100
Renk / Color		Sarı - Siyah / Yellow - Black	



Manuel Transpaletler

Hand Pallet Trucks



Model	INLIFT 05T	INLIFT 1T	INLIFT 2T	INLIFT 2.5T	INLIFT 3T	INLIFT 5T
Kapasite / Capacity (kg)	500	1000	2000	2500	3000	5000
Çatal Ebatları / Fork Dimensions (mm)	1150x550	1150x550	1150x550	1150x550	1150x550	1150x550



Elektronik Vinç Kantarları

Electronic Hoist Scales



INLIFT SCS



Bilgisayara bağlanarak çıktı alınır, uzaktan kumandalıdır.

INLIFT SCL



Mobil yazıcı ve bilgisayardan çıktı alınabilen uzaktan kumandalı vinç kantarı.

INLIFT SC

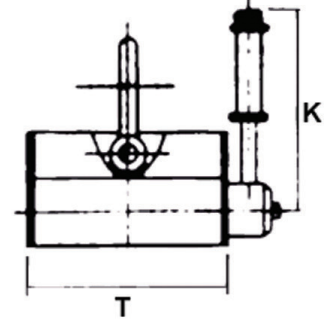
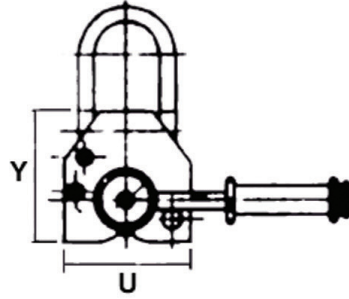


Uzaktan Kumanda ile kontrol edilir.

Model	Açıklama Description	Net Ağırlık / Weight (kg)	Teknik Parametreleri ve Özellikleri / Technical Specifications & Parameters
INLIFT SCS	Kapasite / Capacity: 1t-2t Hassasiyet / Tolerance: 0.5-1kg	17kg	1.Malzemeler: Alüminyum Alaşım 2.Birimler: Kg, lb 3.Fonksiyonlar: Dara, Sıfır, Oto sıfır izleme, Toplam, Bekleme, Aşırı yük uyarı ve kayıt, infrared kablosuz indikatörle kullanma. 4.Ekran: 5 haneli LED ekran-hane yüksekliği 30mm 5.Pil: Tamamen kapalı Kurşun-Asit batarya, 6V/5Ah 6.Pil Ömrü ≥ 60 saat 7.Adaptör: DC 9V/1000mA 8.Çalışma Sıcaklığı Aralığı: -20°C~+50°C 9.İndikatör: USB ile PC'ye bağlanır. 10.Ambalaj: Karton kutuda vinç kantarı, özel kabında indikatör.
	Kapasite / Capacity: 3t Hassasiyet / Tolerance:2kg	18kg	
	Kapasite / Capacity: 5t Hassasiyet / Tolerance: 2kg	23kg	
	Kapasite / Capacity: 10t Hassasiyet / Tolerance: 5kg	35kg	
	Kapasite / Capacity: 15t Hassasiyet / Tolerance: 5kg	66kg	
	Kapasite / Capacity: 20t Hassasiyet / Tolerance: 5kg	70kg	
INLIFT SCL	Kapasite / Capacity: 1t-2t Hassasiyet / Tolerance: 0.5-1kg	17kg	1.Malzemeler: Alüminyum Alaşım 2.Birimler: Kg, lb 3.Fonksiyonlar: Dara, Sıfır, Oto sıfır izleme, Toplam, Bekleme, Aşırı yük uyarı ve kayıt, infrared kablosuz indikatörle kullanma. 4.Ekran: 5 haneli LED ekran-hane yüksekliği 30mm 5.Pil: Tamamen kapalı Kurşun-Asit batarya, 6V/5Ah 6.Pil Ömrü ≥ 60 saat 7.Adaptör: DC 9V/1000mA 8.Çalışma Sıcaklığı Aralığı: -20°C~+50°C 9.İndikatör: RS232 ile kablosuz indikatör bağlantısı, USB ile PC'ye bağlanır. 10.Ambalaj: Karton kutuda vinç kantarı, özel kabında indikatör.
	Kapasite / Capacity: 3t Hassasiyet / Tolerance: 2kg	18kg	
	Kapasite / Capacity: 5t Hassasiyet / Tolerance: 2kg	23kg	
	Kapasite / Capacity: 10t Hassasiyet:5kg	35kg	
	Kapasite / Capacity: 15t Hassasiyet / Tolerance: 5kg	66kg	
	Kapasite / Capacity: 20t Hassasiyet / Tolerance: 5kg	70kg	
INLIFT SC	Kapasite / Capacity: 1t-2t Hassasiyet / Tolerance: 0.5-1kg	17kg	1.Malzemeler: Alüminyum Alaşım 2.Birimler: Kg, lb 3.Fonksiyonlar: Dara, Sıfır, Oto sıfır izleme, Toplam, Bekleme, Aşırı yük uyarı ve kayıt, infrared kablosuz indikatörle kullanma. 4.Ekran: 5 haneli LED ekran-hane yüksekliği 30mm 5.Pil: Tamamen kapalı Kurşun-Asit batarya, 6V/5Ah 6.Pil Ömrü ≥ 60 saat 7.Adaptör: DC 9V/1000mA 8.Çalışma Sıcaklığı Aralığı: -20°C~+50°C 9.Uzaktan Kumanda Çekme Mesafesi Maks. 15m 10.Uzaktan Kumanda Pili: 7# pil, 1.5Vx2
	Kapasite / Capacity: 3t Hassasiyet / Tolerance: 2kg	18kg	
	Kapasite / Capacity: 5t Hassasiyet / Tolerance: 2kg	23kg	
	Kapasite / Capacity: 10t Hassasiyet / Tolerance: 5kg	35kg	
	Kapasite / Capacity: 15t Hassasiyet / Tolerance: 5kg	66kg	
	Kapasite / Capacity: 20t Hassasiyet / Tolerance: 5kg	70kg	



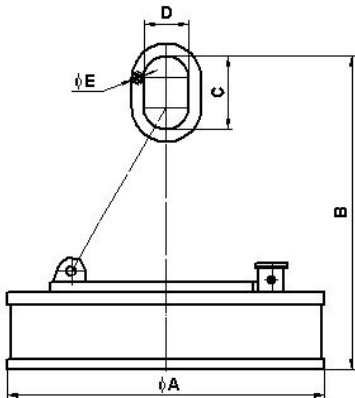
Kollu Mıknatıs Kaldıraçlar Permanent Magnetic Lifters



Model	Düzensel Kaldırma Kapasitesi/ Flat Surface Lifting Capacity (kg)	Silindirik Kaldırma Kapasitesi/ Round Surface Lifting Capacity (kg)	Maksimum Kopma Noktası Max Breakaway Force (kg)	Ebatlar / Sizes (mm)				Ağırlık/ Weight (kg)
				T	U	Y	K	
KM 100	100	50	300	91	62	67	140	3
KM 400	400	200	1200	158	95	92	160	9,2
KM 600	600	300	1800	210	120	115	220	20
KM 1000	1000	500	3000	256	153	135	250	36
KM 2000	2000	1000	5000	344	172	165	350	68
KM 3000	3000	1500	7500	434	175	165	350	92
KM 5000	5000	2500	12500	512	230	215	680	198



Elektromanyetik Kaldıraçlar (Hurda Kaldırma Mıknatısları) Electromagnetic Lifters



Model	Akım/ Current (A)	Güç/ Power (kW)	Kaldırma Kapasitesi/ Lifting Capacity (kg) (soğuk/sıcak)(cold/hot)			Ağırlık/ Weight (kg)
			Dökme Çelik/ Steel Ball	Kütük Çelik/ Steel Ingot	Hurda Çelik/ Steel Scrap	
MAGLIFT-S70	15	3.3	2500	380/200	120/100	490
MAGLIFT-S80	18	3.96	3000	480/250	150/130	620
MAGLIFT-S90	26.6	5.85	4500	600/400	250/200	800
MAGLIFT-S110	35	7.7	6500	1000/800	450/400	1350
MAGLIFT-S120	45.5	10	7500	1300/1000	600/500	1700
MAGLIFT-S130	54	11.9	8500	1400/1100	700/600	2060
MAGLIFT-S150	71.2	15.6	11000	1900/1500	1100/900	2830
MAGLIFT-S165	75	16.5	12500	2300/1800	1300/1100	3200
MAGLIFT-S180	102.4	22.5	14500	2750/2100	1600/1350	4230
MAGLIFT-S210	129	28.4	21000	3500/2800	2200/1850	7000
MAGLIFT-S240	154	33.9	26000	4800/3800	2850/2250	9000



Makaslı Platformlar

Scissors Lift Platforms

Personel Yükseltici / Mobile Scissor Lift



Çok Makaslı Yük Platformu / Stationary Scissor Lift

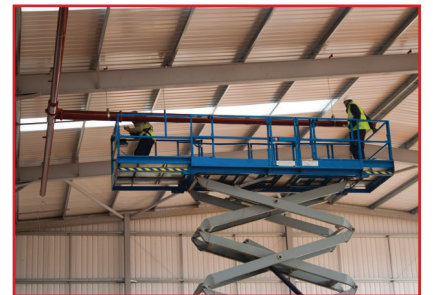


Tek Makaslı Yük Platformu / Single Scissor Lift



Personel Yükseltici Teknik Özellikleri / Mobile Scissor Lift Technical Specifications

Model	INLIFT-6M	INLIFT-9M	INLIFT-11M
Platform yüksekliği / Platform Height (mm)	6000	9000	11000
Çalışma Yüksekliği / Operation Height (mm)	8000	11000	13000
Kapasite / Capacity (kg)	300	300	300
Makina Boyu / Overall Length (mm)	1900	2250	2250
Makina Genişliği / Overall Width (mm)	1070	1070	1420
Makina Yüksekliği / Overall Height (mm)	9500	15000	16000
Platform Ölçüleri / Platform Size (mm)	1780x8400	2100x1000	2100x1200
Zemin Açıklığı / Ground Clearance (mm)	220	220	200
Tekerler Arası Uzaklık / Wheel Base (mm)	850	900	1200
Kaldırma Motoru / Lifting Motor (kW)	380V/50Hz 1.5 kw	380V/50Hz 1.5 kw	380V/50Hz 2.2 kw
Kaldırma-İndirme Süresi / Up-down Speed (s)	44	72	73
Voltaj / Power (v)	380V	380V	380V
Arka Tekerlek / Rear Castor (mm)	400x90	400x90	500x80
Ön Tekerlek / Front Wheel (mm)	400x90	400x90	500x80
Toplam Ağırlık / Weight (kg)	750	1200	1500





Örtülü Elektrod Kaynak Makinaları(İnverter Tipi)

Welding Machines (Inverter Type)



AC veya DC çıkış gerilimi sayesinde farklı tip ve kalınlıkta birçok malzemenin kaynağı.

•Demir doğramacılar, bakım-onarım atölyeleri, tesisatçılar, motajcılar ve dış mekanda çalışan kaynakçılar için idealdir.

•Örtüsü rutil ve bazik karakterli olan; alaşımsız, düşük alaşımlı ve paslanmaz yapıdaki çeliklerin kaynağında kullanılan 2.5-3.2 mm çapındaki elektrotlarda sürekli kaynak yapmaya olanak sağlar.

•1 fazlı 220 V giriş gücü sayesinde monofaze şebeke beslemesine kolayca bağlanabilir.



Gazaltı (MIG/MAG) Kaynak Makineleri

(MIG/MAG) Welding Machines



•Özellikle punto kaynağına ve metal imalat sanayinde kullanılan orta kalınlıktaki düşük karbonlu yapı çeliklerinin ve paslanmaz çeliklerin yüksek kaliteli kaynağına uygundur.

•Karbondiyoksit (CO₂) gazı ile sıçrama sorunu olmadan kaynak yapma olanağı sağlar.

•Tel besleme hızı ayarlanabilir.

•Aşırı ısı yüklemeye karşı termal koruma devresi ile donatılmıştır.

•Hava soğutmalıdır.



Argon (TIG) Kaynak Makineleri

Argon (TIG) Welding Machines



Invertec® V160-T örtülü elektrod ve TIG kaynak makinesi, genel amaçlı kaynak uygulamalarında mükemmel ark karakteristiği sağlar.

•TIG kaynağında mükemmel performans sağlayan gelişmiş invertör teknolojisi.

•Dış ortamlarda jeneratörlerle kullanılabilme olanağı.



Plazma Kesme Makinaları

Plasma Cutting Machines



Model	CUT-40	CUT-40K	CUT-40L	CUT-40N	CUT-40P
Gerilim / Voltage (V)	220	220	220	220	220
Frekans / Frequency (Hz)	50/60	50/60	50/60	50/60	50/60
Yüksüz Voltaj / Voltage without Load (V)	230	230	230	230	230
Giriş Kapasitesi / Input Capacity (KVA)	6.6	6.6	6.6	6.6	6.6
Tel Çapı / Wire Diameter (mm)	≤15	≤15	≤15	≤15	≤15
Çıkış Akım / Output Current (A)	40-20	20-40	20-40	20-40	20-40
Hizmet Döngüsü / Service Period (%)	60	60	60	60	60
Boyutlar / Sizes (cm)	37×15×30	40×15×26	40×15×26	40×15×26	40×15×26
Ağırlık / Weight (Kg)	9.0	9.0	9.0	9.0	9.0

Model	CUT-60	CUT-60P	CUT-80I	CUT-160I
Gerilim / Voltage (V)	380	380	380	380
Frekans / Frequency (Hz)	50/60	60/50	60/50	60/50
Yüksüz Voltaj / Voltage without Load (V)	240	240	270	270
Giriş Kapasitesi / Input Capacity (KVA)	7.8	7.8	11	11
Tel Çapı / Wire Diameter (mm)	≤20	≤20	≤30	≤30
Çıkış Akım / Output Current (A)	60-20	20-60	80-20	80-20
Hizmet Döngüsü / Service Period (%)	60	60	60	60
Boyutlar / Sizes (cm)	49×21×37	37×21×49	37×26×51	37×26×51
Ağırlık / Weight (Kg)	19.0	19.0	25	25





Vinç Kancaları Crane Hooks

1 Tonluk Vinç Kancası



3 Tonluk Vinç Kancası



5 Tonluk Vinç Kancası



10 Tonluk Vinç Kancası



16 Tonluk Vinç Kancası



20 Tonluk Vinç Kancası



32 Tonluk Vinç Kancası



50 Tonluk Vinç Kancası



Sac Kapmalar (Kurtağzı) Lifting Clamps

L TİPİ (YATAY) SAC KAPMALAR / Horizontal



DİKEY SAC KAPMALAR / Vertical



Model	L TİPİ (YATAY) / Horizontal				DİKEY / Vertical		
	INL0.75H	INL1.5H	INL2.5H	INL1V	INL2V	INL3V	INL4V
Kapasitesi / Capacity (kg)	750	1500	2500	1000	2000	3000	4500
Ağız Açıklığı / Opening Size (mm)	0-25	0-30	0-40	0-20	0-25	0-30	0-50
Test Yüğü / Test Load (kg)	1125	2250	3750	2000	4000	6000	9000
Ağırlık / Weight (kg)	4.8	7.8	14.5	4.5	7	15	16



Zarin Endüstri

Adres / Address:

**Tavşanlı Mah. Kömürcüođlu Cad. No:76
Gebze / Kocaeli / TÜRKİYE**

Telefon: 0262 724 90 55

Faks: 0262 724 85 65

Phone: 0090 262 724 90 55

Fax: 0090 262 724 85 65

E-mail:

info@zarinendustri.com